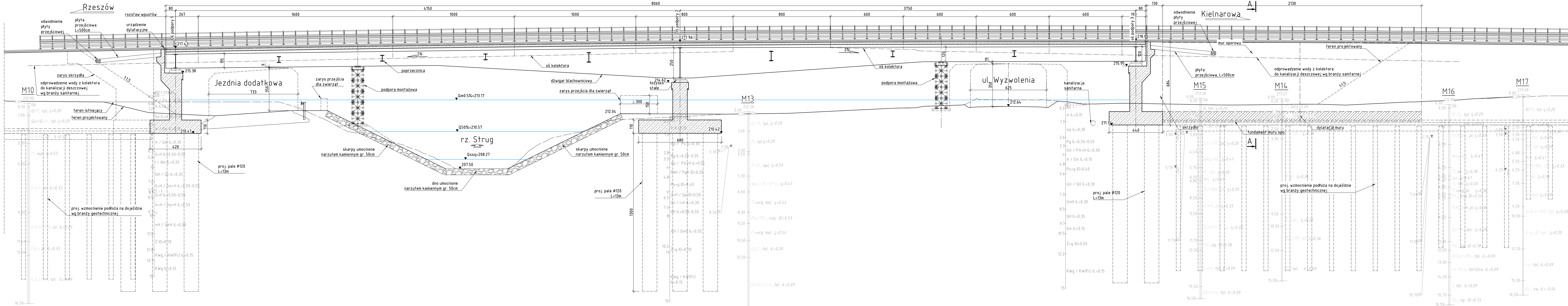
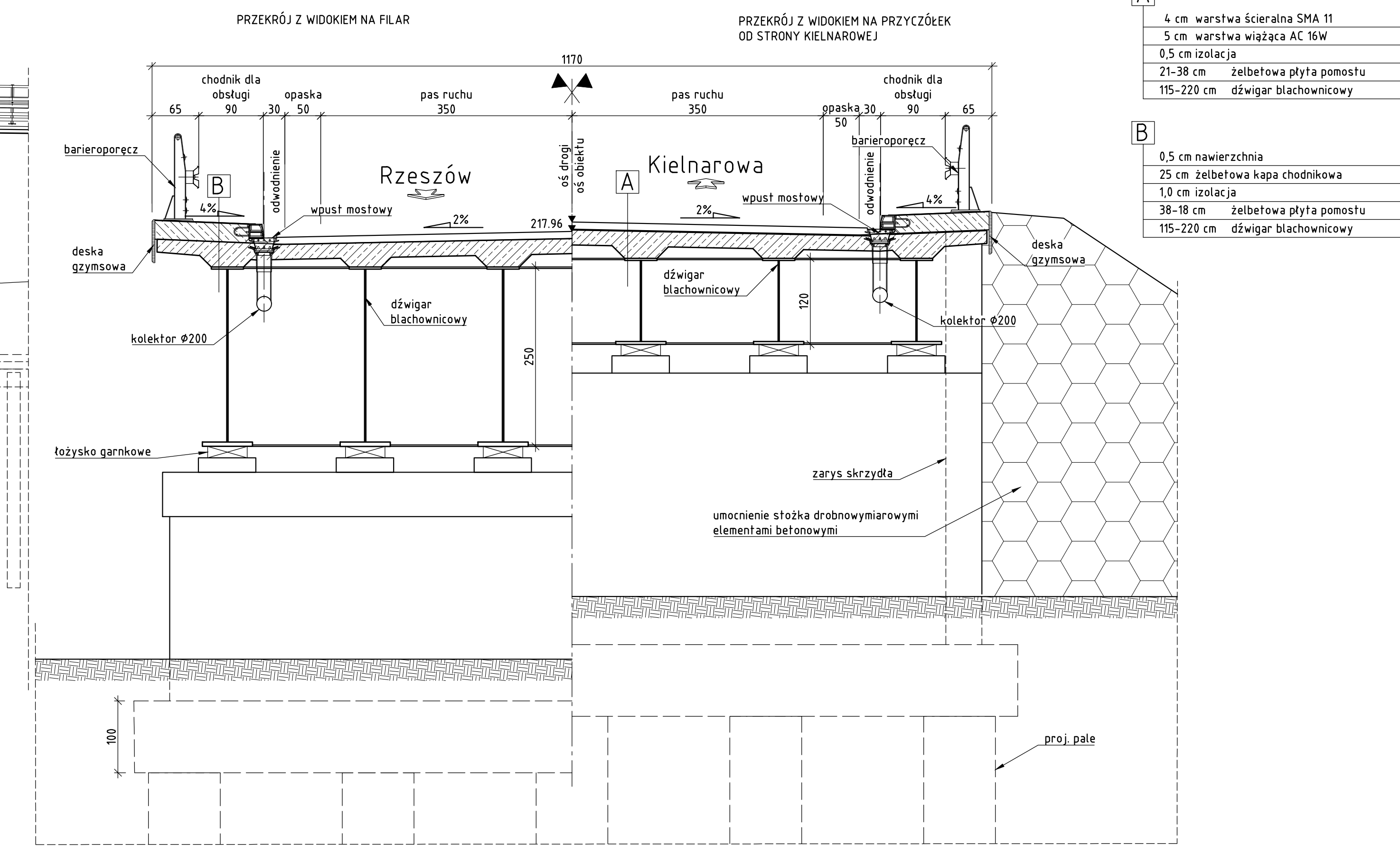


PRZĘCZÓJ PODŁUŻNY, OBIEKT M2 (MOST NAD RZKĄ STRUG), SKALA 1:100

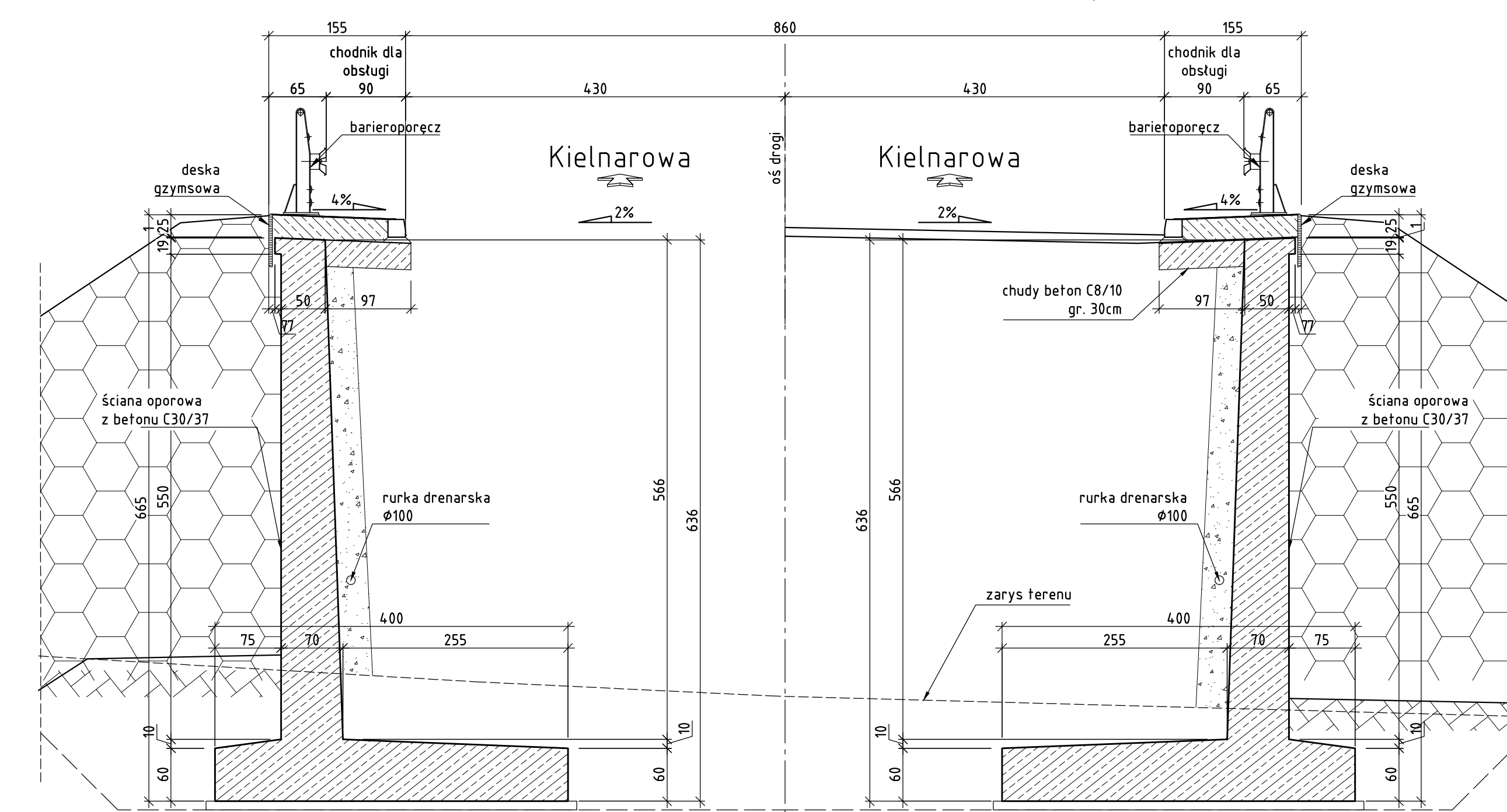


PRZĘCZÓJ POPRZECZNY, SKALA 1:50

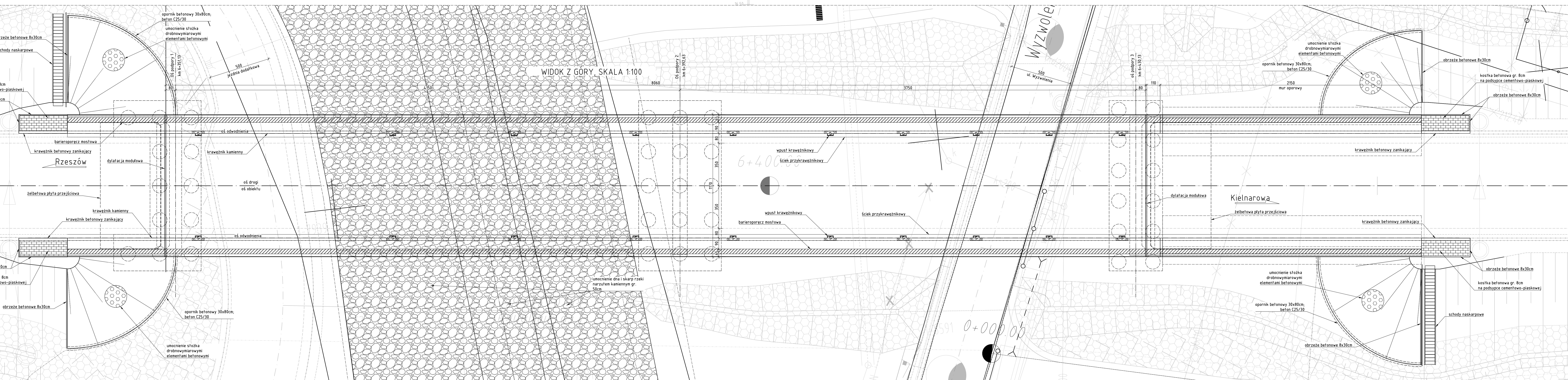


A	4 cm warstwa szcierzna SMA 11
	5 cm warstwa wiązka AC 16W
	0.5 cm izolacja
	21-36 cm żelbetonowa płyta pomostu
	15-220 cm dźwigar blaszownicowy
B	0.5 cm nawierzchnia
	25 cm żelbetonowa kapa chodnikowa
	10 cm izolacja
	38-16 cm żelbetonowa płyta pomostu
	115-220 cm dźwigar blaszownicowy

PRZĘCZÓJ POPRZECZNY A-A KONSTRUKCJI OPOROWYCH, SKALA 1:50



WIDOK Z GÓRY, SKALA 1:100



PROMOST CONSULTING 35-307 Rzeszów, ul. Jana Niemierskiego 4 tel. (0-17) 85-79-155, fax (0-17) 85-79-156, http://www.promost.pl		Investor: Zarząd Województwa Podkarpackiego
Nazwa inwestycji: "Budowa i budowa drogi wojewódzkiej nr 878 Siobenna - Rzeszów - Dylągówka od m. Tytym do m. Kielnarowa od km około 5+445,74 do km około 7+426,57 wraz z odcinkami nawiazania oraz rozbiórka, budowa, przebudowa niezbędnej infrastruktury technicznej, budowl i urządzeń budowlanych"		Stadium: PB
Tytuł rysunku: Rysunek ogólny mostu M-2		Data: 09.2022
Projektował: mgr inż. Dariusz Oboza pokrepienie		Skala: 1:50, 1:100
Opracował: mgr inż. Anna Kaczmarska mgr inż. Katarzyna Szyjała		Nr rysunku: 3.3
Sprawdził: mgr inż. Sabina Papera PDK/PT/PTWOM/17		